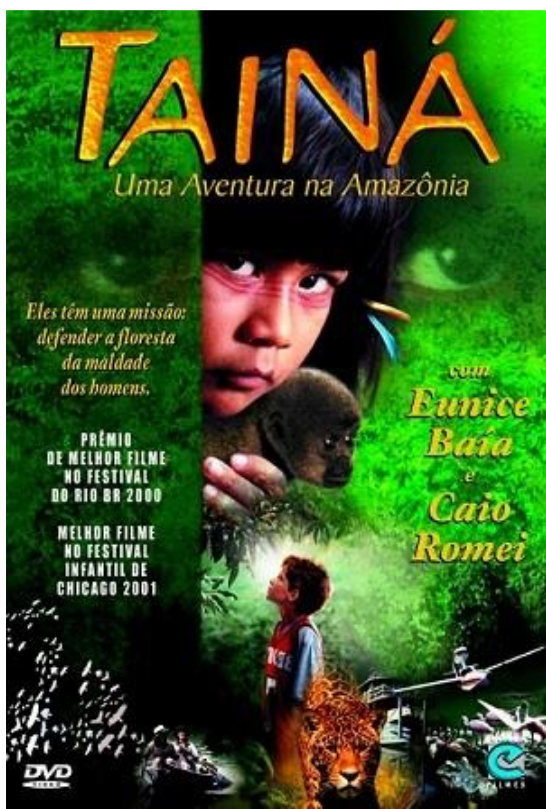


## TAINÁ – UMA AVENTURA NA AMAZÔNIA



**Sinopse oficial:** Tainá (Eunice Baía), uma indiazinha de 8 anos, vive na Amazônia com seu velho e sábio avô Tigê, que lhe ensina as lendas e histórias de seu povo. Ao longo de aventuras cheias de peripécias, ela conhece o macaco Catu ao salvá-lo das garras de Shoba, um traficante de animais. Perseguida pela quadrilha, ela foge e acaba conhecendo a bióloga Isabel e seu filho Joninho (Caio Romei), um menino de dez anos que mora a contragosto na selva.

**TIPO:** ABORDAGEM REFLEXIVA **NÍVEL:** FÁCIL **VIA:** FORMAÇÃO DO ESTUDANTE **FOCO:** EF1

## QUESTÕES – A ABORDAGEM DO FILME NA SALA DE AULA

01 – Faça a exibição do filme da melhor maneira possível (ver guia introdutório). Cabe ressaltar que após a sessão, o ideal é que haja espaço para os estudantes colocarem as suas opiniões, estas, por prezarem pela falta de maturidade com a linguagem audiovisual e literária, serem recebidas e devolvidas com o devido respeito e atenção.

02 – Questões ambientais demarcam a produção. Realce esta questão, indo além das aventuras típicas dos personagens em plena selva amazônica.

03 – Os valores da cidade e da floresta são debatidos em paralelo. Destaque-os e explore com os alunos na sala de aula.

04 – Trabalhe a caracterização dos personagens, bem como espaço fílmico e natureza brasileira.

04 – Oportunizar a promoção de filmes brasileiros no processo de aprendizado dos estudantes. Apesar dos valores de muitas produções estrangeiras, é preciso refletir o audiovisual e os temas nacionais desde as primeiras séries. Deixe isso claro com os estudantes. Trabalhe a construção dos personagens, relacionando, posteriormente, com as continuações.